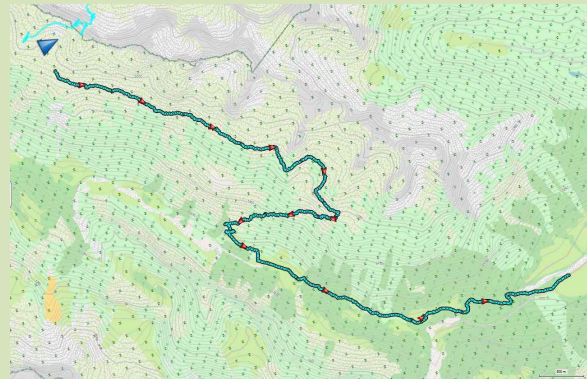


Wanderung Mindelheimer Hütte bis Birgsau 14.08.2013



Daten: Start um 8.00 Uhr, Ende um 14.54 Uhr, 6 Stunden 54 Minuten (4 h 57 min Gehzeit), 14 km, 1.370 Höhenmeter (175 Meter Anstieg und 1.195 Meter Abstieg)
Beginn: Mindelheimer Hütte, Ende: Bushaltestelle Birgsau

Wetter: anfangs neblig, später bewölkt
ca. 18°



Der nächste Tag unserer zweitägigen Hüttentour begann noch neblig, es klarte jedoch auf. Nach dem einfachen Frühstück ging es den Krumbacher Höhenweg entlang, über Kuhgebirgsweiden (teilweise sehr matschiger Weg) und schmale Pfade mit immer wieder schönen Ausblicken. Der Weg gabelte sich, links ging es zur Fidererpasshütte, wir folgten dem Panoramaweg bis sich eine Gelegenheit bot, nach rechts ins Tal abzusteigen. Wir machten eine kurze Pause mit den Brezeln, Landjägern und Käse vom Vortag auf einigen Steinen und genossen die Aussicht in das Rappental und auf den Allgäuer Hauptkamm.

Nach Überquerung eines Alpenbaches kamen wir schließlich auf die lange Straße im Tal, wo wir abermals viele Kühe sahen. Dort begegneten uns auch Radfahrer und weitere Wanderer oder Spaziergänger.

Als gute Empfehlung für eine Brotzeit können wir die Buchrainer Alpe empfehlen, wo wir als Abschluss noch einen guten Kirschkuchen und einen Milchkaffee (handgeschlagener Schaum). Rohmilch gab es nicht mehr, die war schon zu Käse verarbeitet worden.



